

# MARKI UL. GLINIECKA

**BUDYNEK 6**

**LOK.1**

POWIERZCHNIA UŻYTKOWA

53,43m<sup>2</sup>

**PARTER** .....53,43

1. PRZEDSIÓNEK .....2,73

2. HOL .....5,32

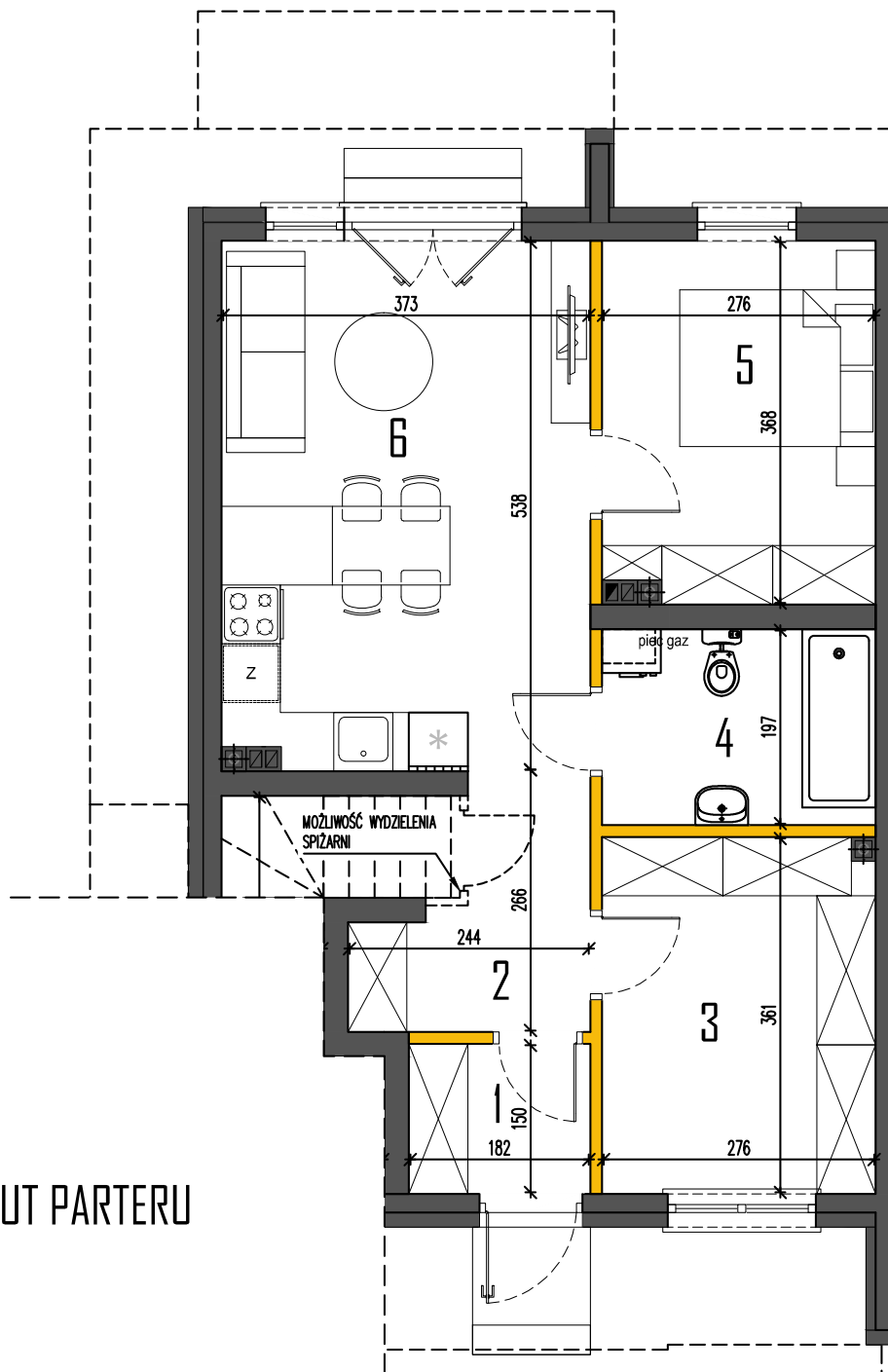
3. GARDEROBA.....9,85

4. ŁAZIENKA.....5,43

5. POKÓJ.....9,92

6. SALON+ANEKS KUCHENNY.....20,18

## LOKALIZACJA



## RZUT PARTERU

Powierzchnie podano z uwzględnieniem tynków wg normy PN-ISO 9836:2022. Niniejsza karta katalogowa powstała na podstawie projektu budowlanego. Służy ona wskazaniu lokalizacji budynku i pomieszczeń w budynku. Prezentowany budynek nie stanowi wiernego odwzorowania realnego produktu. Wyposażenie budynku nie jest objęte ofertą. Na rysunku przedstawiono przykładowe umeblowanie.

**BIURO SPRZEDAŻY**  
KREDYTY HIPOTECZNE. MIESZKANIA

ul. Powstańców 33 lok. U14,  
05-091, Żąbki  
[www.biurosprzedazy.com.pl](http://www.biurosprzedazy.com.pl)  
[biuro@biurosprzedazy.com.pl](mailto:biuro@biurosprzedazy.com.pl)  
**tel. 604 771 746**